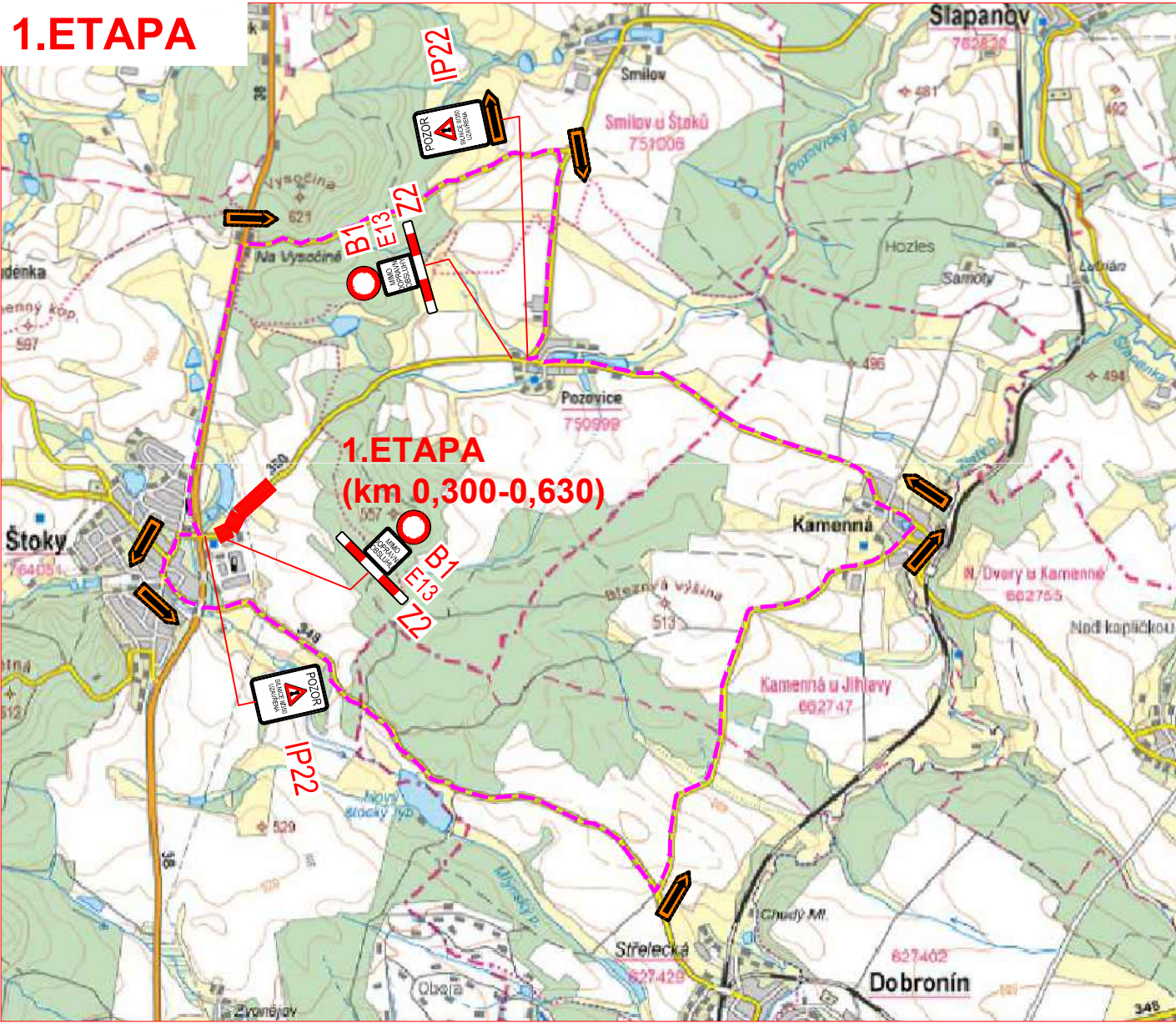
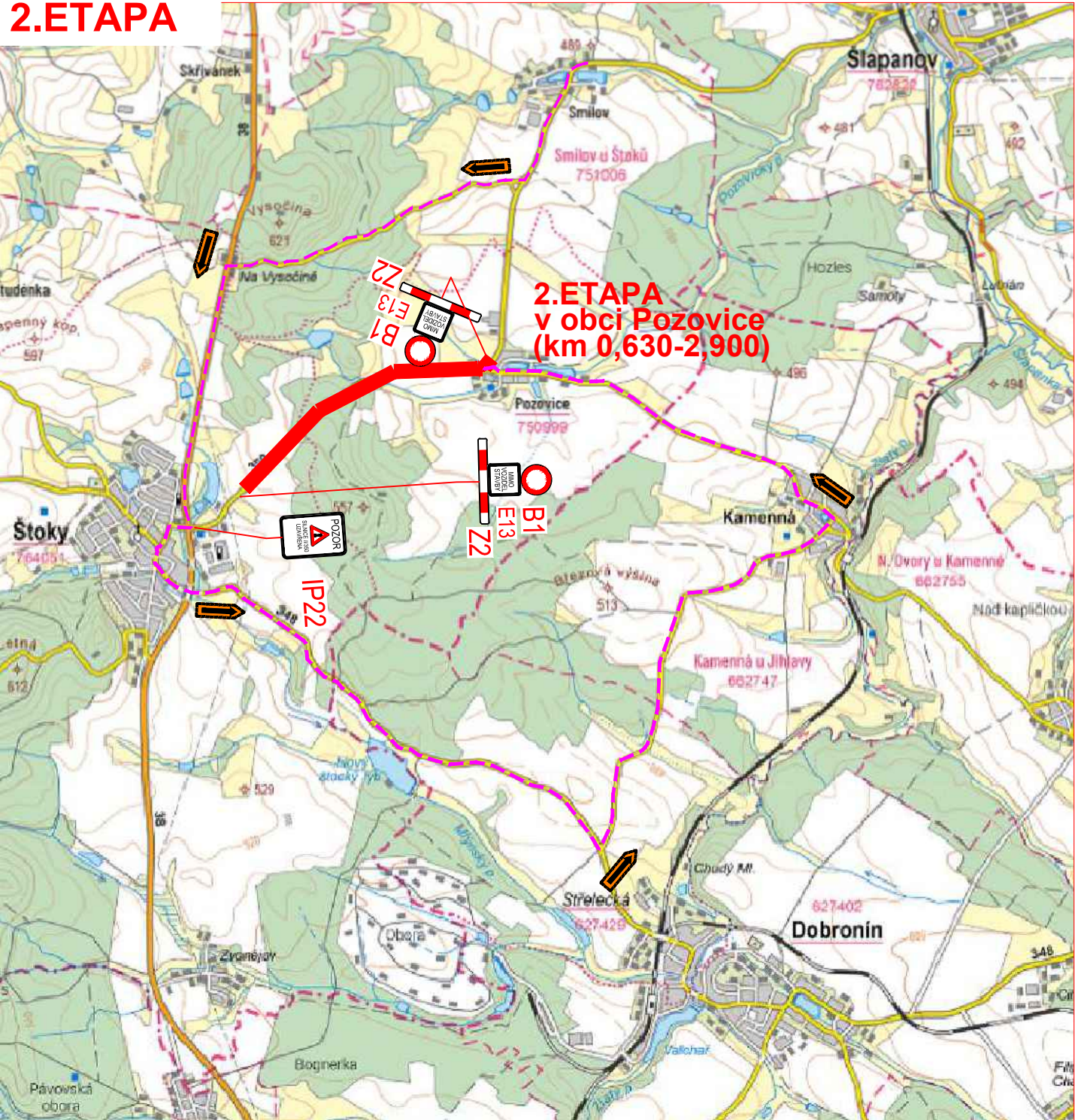


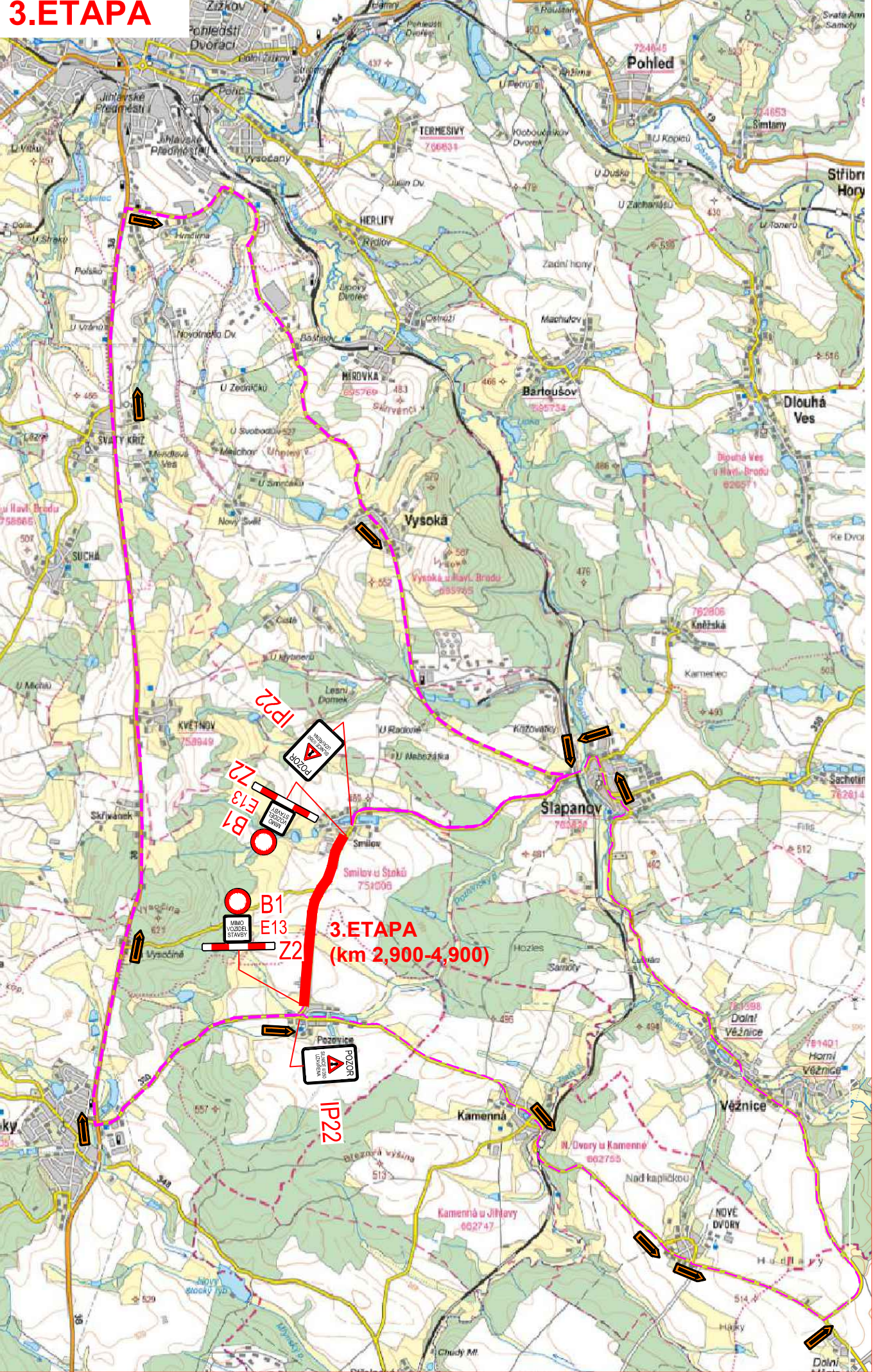
1.ETAPA



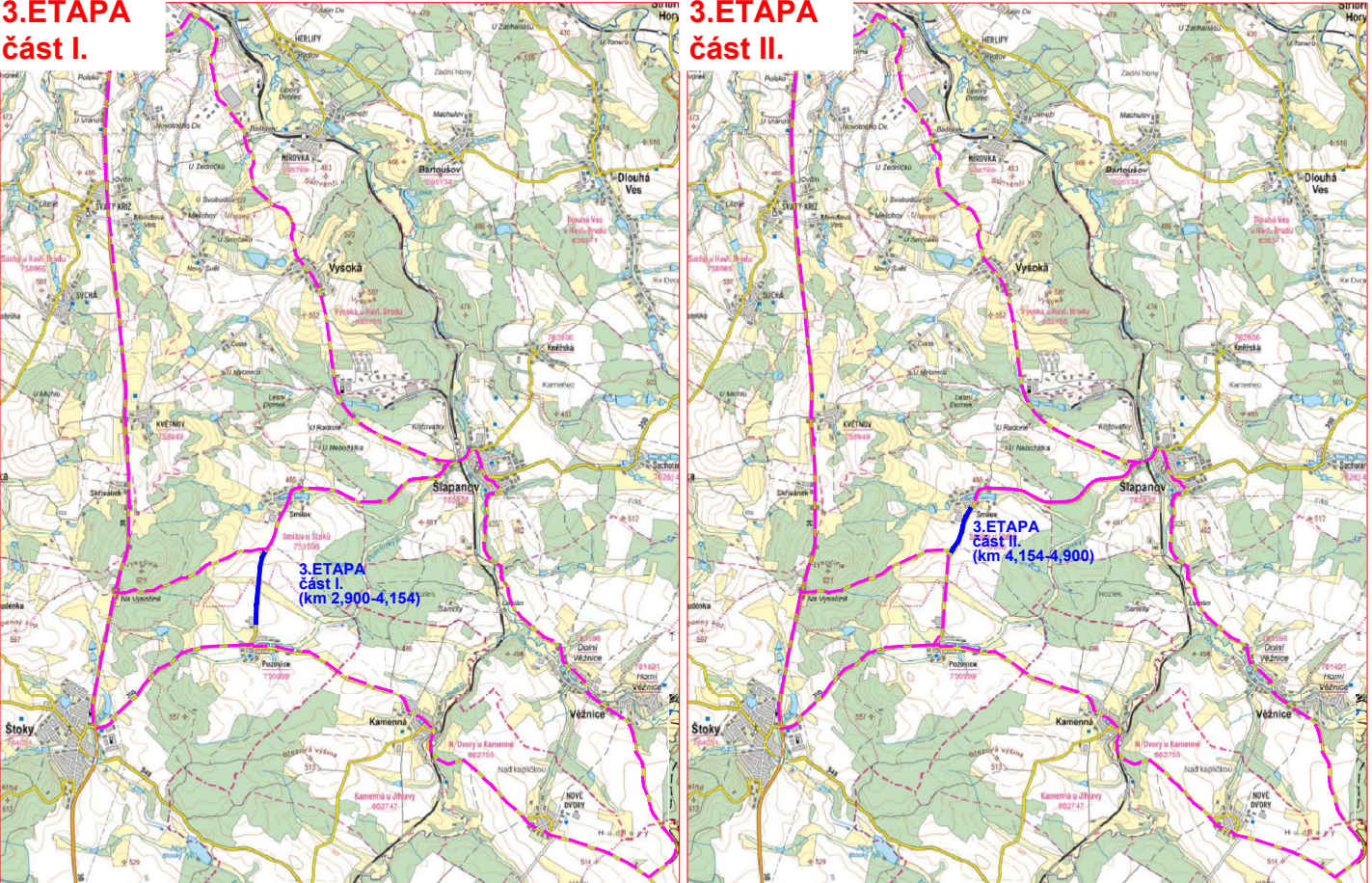
2.ETAPA



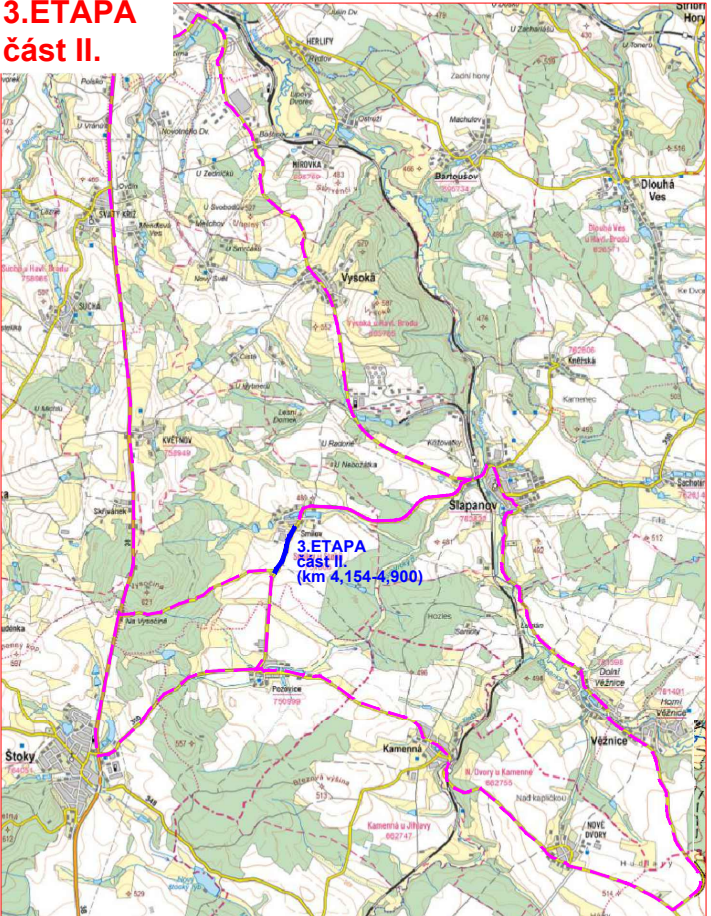
3.ETAPA





3.ETAPA
část I.




3.ETAPA
část II.



LEGENDA:

-  B1 PŘECHODNÉ SVISLÉ DOPRAVNÍ ZNAČENÍ
-  PŘEDPOKLADANÁ OBJÍZDNÁ TRASA

II/350 ŠTOKY křiž. I/38 - SMILOV		KOPIE:
UMÍSTĚNÍ: OKRES HAVLÍČKŮV BROD, KRAJ VYSOČINA		
OBJEDNATEL: KRAJSKÁ SPRÁVA A ÚDRŽBA SILNIC VYSOČINY		<div> Tender spol. s r.o.</div>
PROJEKTANT: STAVONA Tender, spol. s.r.o.		
E-KONTAKT: WWW.STAVONATENDER.CZ		
STUPEŇ PD: PROJEKTOVÁ DOKUMENTACE PRO PROVÁDĚNÍ STAVEB (PDPS)		
ZAKÁZKA: ***- 2024		
DATUM: KVĚTEN 2024		SVAZEK: C.3
SITUACE OBJÍZDNÝCH TRAS		